

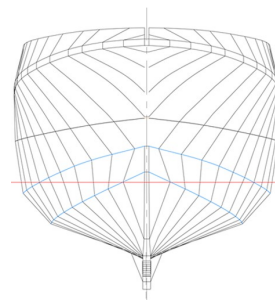


## Palangrier

**18,30 mètres La Renaissance**

### Performance et sécurité

Longueur HT	18,30 m	Année 2011
Largeur HT	6,20 m	Moteur CATERPILLAR 460 CV
Creux	2,68 m	Coque Polyester
Tirant d'eau arrière	2,50 m	
Longueur PP	16,50 m	<b>Armateur</b>
Capacité gazole	17 000 litres	BABY BLUE SAS
Cale à poissons	34m3	KOUMAC (Nouvelle Calédonie)
Équipage	6 hommes	Immatriculation <b>NC 104 42</b>
Jauge UMS		



Palangres à grands pélagiques

Cale réfrigérée

Cellule de conservation à -20°

Machine à glace



CHANTIER NAVAL  
CROISICAIS

La Jonchère du Prince  
BP 33  
44490 Le Croisic  
FRANCE

Tel : (33) 2 40 23 26 99  
Fax : (33) 2 40 23 23 03

[www.cn-croisicais.com](http://www.cn-croisicais.com)



Compartiment machine



Timonerie et électronique de bord



Grue hydraulique de débarquement de la pêche