

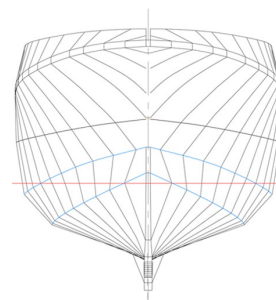


Thonier senneur

24,90 mètres Ville d'Arzew II

Performance et ergonomie

| | | | |
|----------------------|---------------|-----------------------------|---------------|
| Longueur HT | 24,90 m | Année | 1998 |
| Largeur HT | 7,20 m | Motorisation | 2* Mitsubishi |
| Creux | 3,00 m | Coque | Polyester |
| Tirant d'eau arrière | 2,50 m | | |
| Longueur PP | 22,70 m | Armateur | |
| Capacité gazole | 18 000 litres | Antoine et François LUBRANO | |
| Capacité eau douce | 3500 litres | La Ciotat | |
| Équipage | 10 hommes | | |
| Jauge UMS | | | |



Conçu pour la pêche
au large

Des postes de
travail fonctionnels

Capacité adaptée



CHANTIER NAVAL
CROISICAIS

La Jonchère du Prince
BP 33 - 44490 Le Croisic
France

Tel : (33) 2 40 23 26 99
Fax : (33) 2 40 23 23 03

www.cn-croisicais.com



Un poste de pilotage
moderne et ergonomique



Double motorisation pour plus
de performance



Timonerie surélevée
d'une vigie pour la
recherche des bancs
de poissons