

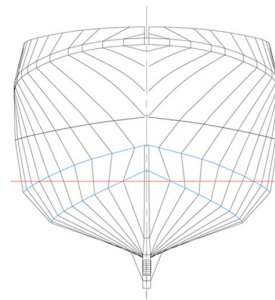


Chalutier

11,95 mètres Mylio

Performance et sécurité

Longueur HT	11,95 m	Année 2006
Largeur HT	5,40 m	Moteur CATERPILLAR
Creux	2,47 m	Coque Polyester
Tirant d'eau arrière	2,70 m	
Longueur PP	10,99 m	Armateur
Capacité gazole	7 000 litres	Lionel RIO
Cale à poissons	15 m3	La Turballe (44)
Équipage	4 hommes	Immatriculation SN 916 071
Jauge UMS	UMS	



Chalut de fond
et pélagique

Dragues



CHANTIER NAVAL
CROISICAIS

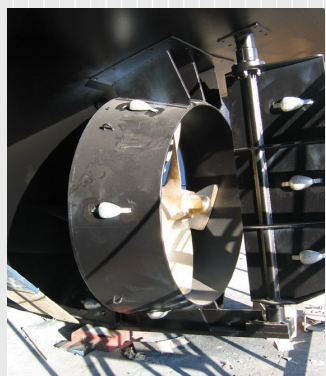
La Jonchère du Prince
BP 33
44490 Le Croisic
FRANCE

Tel : (33) 2 40 23 26 99
Fax : (33) 2 40 23 23 03

www.cn-croisicais.com



Dernières finitions
avant mise à l'eau



Hélice sous tuyère



Portique aluminium
et triple enrouleurs