

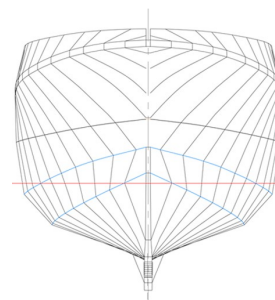


Vedette de sauvetage

15,00 mètres Pierre Robert Graham

Performance et sécurité

Longueur hors tout	15,50m	année 1999
Largeur hors tout	5,40m	motorisation 2 * IVECO
creux milieu	1,89m	coques Polyester (SIBIRIL)
tirant d'eau arrière	1,40m	Armateur SNSM Le Croisic
		Immatriculation SNS 095



Vedettes de servitudes tout type

Étudiée selon vos contraintes

A l'unité ou en série



CHANTIER NAVAL
CROISICAIS

La Jonchère du Prince
BP 33 - 44490 Le Croisic
France

Tel : (33) 2 40 23 26 99
Fax : (33) 2 40 23 23 03

www.cn-croisicais.com



Derniers préparatifs
avant mise à l'eau



Mise à l'eau



Première intervention