

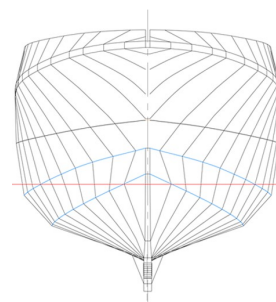


## Vedette Océanographique

### 11,50 mètres Albert Lucas

#### Polyvalence et efficacité

Longueur HT	11,50 m	Année 2010
Largeur HT	4,20 m	Moteur IVECO 330 CV
Creux	1,69 m	Coque Polyester
Tirant d'eau arrière	1,40 m	
Longueur PP	9,94 m	<b>Armateur</b>
Capacité gazole	2000 litres	Institut National des Sciences
Capacité eau douce	220 litres	de l'Univers
Équipage	6 hommes	
Jauge UMS	13,2 GT	Immatriculation <b>BR 929 111</b>



Prélèvements  
scientifiques

Bathymétrie

Mesure de  
température et de  
salinité de l'eau de  
mer

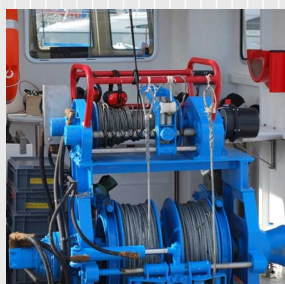


CHANTIER NAVAL  
CROISICAIS

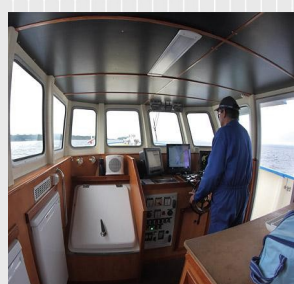
La Jonchère du Prince  
BP 33  
44490 Le Croisic  
FRANCE

Tel : (33) 2 40 23 26 99  
Fax : (33) 2 40 23 23 03

[www.cn-croisicais.com](http://www.cn-croisicais.com)



Treuil électroporteur



Un carré confortable  
et spacieux



Drone imageur  
hélicopté