

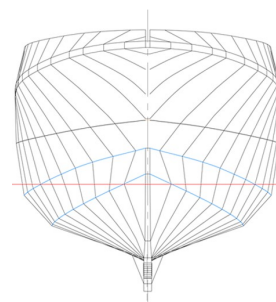


## Palangrier

# 15,80 mètres Le Grand Morne

### Performance et sécurité

Longueur HT	15,80 m	Année 2001
Largeur HT	5,00 m	Moteur CUMMINS
Creux	1,90 m	Coque Polyester
Tirant d'eau arrière	2,00 m	
Longueur PP	12,50 m	<b>Armateur</b>
Capacité gazole	7 000 litres	Charles VIENNE
Cale à poissons	20 m <sup>3</sup>	Le Port (974 La Réunion)
Équipage	5 hommes	Immatriculation <b>RU 899 808</b>
Jauge UMS	35,47 UMS	



Palangres à grands  
pélagiques

Cale réfrigérée

Cellule de  
conservation



CHANTIER NAVAL  
CROISICAIS

La Jonchère du Prince  
BP 33  
44490 Le Croisic  
FRANCE

Tel : (33) 2 40 23 26 99  
Fax : (33) 2 40 23 23 03

[www.cn-croisicais.com](http://www.cn-croisicais.com)



Embarquement  
à Saint Nazaire



Un carré confortable  
et spacieux



Première pêche