



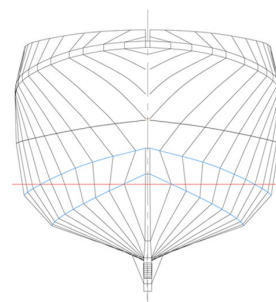
Caseyeur

11,90 mètres Atlantide Ergonomique et fonctionnel

Longueur HT	11,90 m
Largeur HT	5,00 m
Creux	2,00 m
Tirant d'eau arrière	2,00 m
Longueur PP	10,20 m
Capacité gazole	3 500 litres
Vivier de coque	3000 litres
Équipage	4 hommes
Jauge UMS	19 UMS

Année 2005
Moteur CATERPILLAR
Coque Polyester

Armateur
Dominique et Olivier DEBEC
Le Croisic (44)
Immatriculation SN 916 064



Casiers à crabes
et crevettes

Tableau arrière
ouvrant

Viviers de stockage
en caisses,
en circuit
ouvert ou fermé



CHANTIER NAVAL
CROISICAIS

La Jonchère du Prince
BP 33
44490 Le Croisic
FRANCE

Tel : (33) 2 40 23 26 99
Fax : (33) 2 40 23 23 03

www.cn-croisicais.com



Premiers essais
de filage des casiers



Filage concluant
en toute sécurité



Virage des casiers