

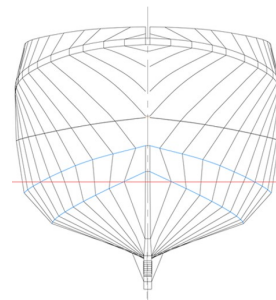


Bolincheur - fileyeur

15,00 mètres Esperantza II

Polyvalence et efficacité

Longueur HT	15,00 m	Année 1993
Largeur HT	4,75 m	Moteur CUMMINS
Creux	1,80 m	Coque Polyester
Tirant d'eau arrière	1,75 m	
Longueur PP	12,50 m	Armateur
Capacité gazole	3 000 litres	Richard UBERA
Cale à poissons	15 m ³	Saint-Jean de Luz
Équipage	4 hommes	Immatriculation BA 801 809
Jauge UMS	28,5UMS	



Pêche à la bolinche
et senne légère

Cale réfrigérée

Vivier de coque



CHANTIER NAVAL
CROISICAIS

La Jonchère du Prince
BP 33
44490 Le Croisic
FRANCE

Tel : (33) 2 40 23 26 99
Fax : (33) 2 40 23 23 03

www.cn-croisicais.com



Treuil de stockage
de la coulisse



Cabestan de virage
de la coulisse



Aménagement
de la timonerie